

Walentynkowe

propozycje **MONIN**

Blueberry Martini

30 ml syropu MONIN Blueberry

40 ml ginu

20 ml soku z cytryny

Wstrząśnij wszystkie składniki z lodem i przecedź do kieliszka koktajlowego, udekoruj skórką pomarańczy lub jagodą.

Możesz dodać również 10ml MONIN Likieru Cherry Brandy oraz 20 ml białka z jajka by otrzymać świetną piankę!



Red Berries Energy Drink

15 ml syropu MONIN Puree Red Berries

15 ml syropu MONIN Blueberry

40 ml wódki

30 ml soku z żurawiny

20 ml soku z cytryny

napój energetyczny

Wymieszaj wszystkie składniki (oprócz napoju energetycznego) w wysokiej szklance (300 ml) wypełnionej lodem, potem uzupełnij napojem energetycznym. Udekoruj malinami.

oraz 20 ml białka z jajka by otrzymać świetną piankę!



Tangerine Valentines Spritz

20 ml syropu MONIN Grapefruit

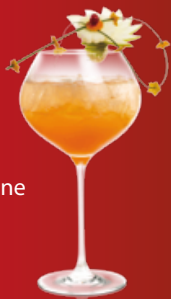
30 ml Campari

120 ml wina musującego

woda gazowana

Wymieszaj wszystkie składniki (oprócz gazowanych) w dużym, wypełnionym lodem kieliszku do wina. Dodaj składniki gazowane i zamieszaj. Udekoruj kawałkami owoców w drinku.

Możesz zmniejszyć MONIN Syrop Grapefruit do 10 ml i dodać 10 ml Syropu Passion Fruit.



Passion Valentines Cup

15 ml puree MONIN Passion Fruit

10 ml syropu MONIN Estragon

40 ml burbonu / ciemnego rumu

20 ml soku z cytryny

60 ml soku jabłkowego

Fruit/Strawberry lub Raspberry!

Wstrząśnij wszystkie składniki na lodzie po czym przecedź do kieliszka koktajlowego. Udekoruj gałązką rozmarynu.



MONIN®
— ULTIMATE TASTE —
ULTIMATE CREATIVITY

więcej inspiracji na:
www.scmpoland.pl
www.moninside.com